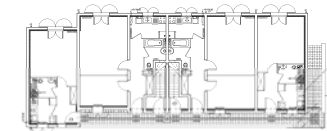


**INTERVENTIONS** -Construction de neuf petits logements collectifs P.L.A, sur trois niveaux, au centre d'un hameau de l'Essonne.

**MONTANT TRAVAUX** 380 000 € (2 490 000 MF) HT (valeur 2001)

**LIVRAISON** Mai 2001

**MAITRE D'OUVRAGE** ESSONNE HABITAT



1 niveau



Rez de chaussée

Plans de niveaux

